

# PACO 1 BASICS

Metalldrahtgewebe  
für Siebe und Filter



Mesholutions created by PACO

**PACO:**

# Die Kunst des Trennens

Siebtechnik und Filtrationstechnik zählen zu den unentbehrlichen Wegbereitern unzähliger industrieller Prozesse. So grundlegend ihre Arbeitsweisen sind, so differenziert die Ansprüche, die heute an sie gestellt werden. Dabei sind qualitative Leistungsmerkmale wie Präzision, Zuverlässigkeit und Betriebssicherheit genauso entscheidend wie ökonomische Vorteile: Preis/Leistung, Standzeiten, rationelle Regeneration. So ist das Sieben und Filtern durch stetig wachsende Anforderungen zu einer prozesstechnischen Kunst fortentwickelt worden – nicht zuletzt durch den umfassenden Beitrag von PACO.

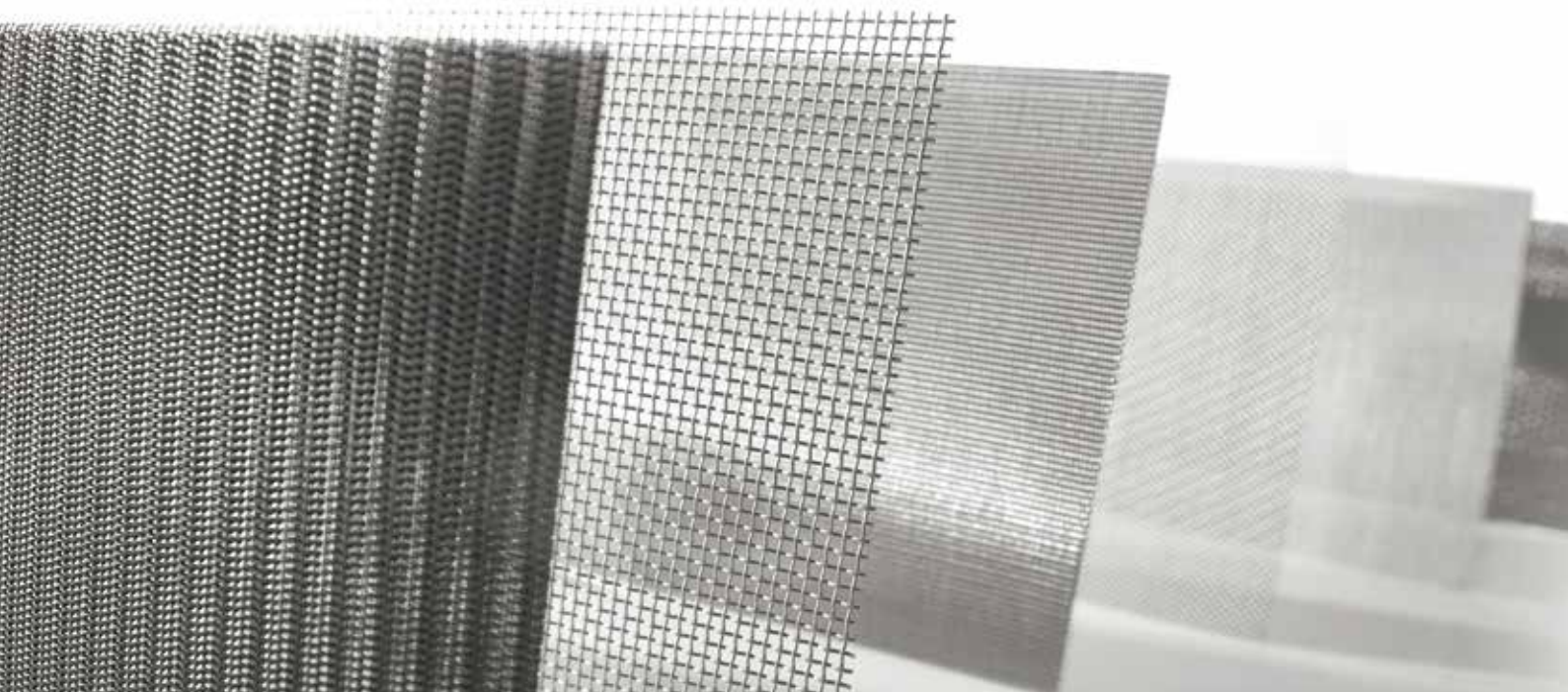
**Präzisionsgewebe plus Anwendungsintelligenz**

PACO-Ursprung und -Kernkompetenz ist die Produktion hochpräziser Metalldrahtgewebe. Bedingungslose Qualitätssicherung von der Eingangsprüfung der eingesetzten Drähte über Inlinekontrollen bis zur hundertprozentigen Endabnahme aller Gewebe bildet die zuverlässige Basis für hochwertige Sieb- und Filterprodukte genauso wie für exzellente Sieb- und Filtrationsergebnisse. Hinzu kommt ein durch eigenen Webautomatenbau und modernste Fertigungstechnologie realisiertes wettbewerbsfähiges Preis-/Leistungsverhältnis. So konnte sich PACO über Jahrzehnte hinweg seinen Platz in der weltweit führenden Spitzengruppe der Hersteller von Präzisionsgeweben für die Sieb- und Filtertechnik erarbeiten. Eng verknüpft damit sind eine wohl alle Industrien umfassende Anwendungserfahrung sowie eine nahezu globale Marktpräsenz.

Doch das im weltweiten Wettbewerb immer häufiger erfolgsentscheidende PACO-Angebot sind über die Hardware der Gewebe, Siebe und Filter hinausreichende individuelle Supportleistungen wie Anwendungsberatung, gezielte Innovation und die gemeinsame Entwicklung spezifischer Lösungen durch die Spezialisten bei PACO und bei PACO-Kunden. Ergebnis dieser engen Zusammenarbeit sind immer wieder Anwendungslösungen, die durch ihre pragmatische Praxisorientierung und überlegene Anwendungsintelligenz zu prozesstechnisch fortschrittlichen und wirtschaftlich vorteilhaften Produktionsergebnissen führen. Diese wiederum sind gleichbedeutend mit Wettbewerbsvorteilen für unsere Kunden bei deren Abnehmern und Anwendern.

Nutzen Sie also beides: Die umfassende PACO-Gewebepalette für die Sieb- und Filtrationstechnik sowie den fachkundigen PACO-Support bei Anwendungstechnik und Innovation.

Das PACO-Angebot umfasst beides:  
hochwertige Metalldrahtgewebe für die  
Sieb- und Filtertechnik sowie anwendungs-  
spezifische Supportleistungen.



## Die Werkstoffe:

# Qualität wie gewünscht

### Rost-, säure- und hitzebeständige Stähle

Werkstoff	Kurzzeichen nach DIN EN	Werkstoff-Nr. nach DIN / DIN EN	US-Norm nach AISI	Abmessungsbereich
DIN 17470 DIN EN 10088-3 DIN EN 10095	X 6 Cr 17	1.4016	AISI 430	0,015-2,00 mm
	X 5 CrNi 18-10	1.4301	AISI 304	
	X 2 CrNi 19-11	1.4306	AISI 304 L	
	X 10 CrNi 18-8	1.4310	AISI 301/302	
	X 5 CrNiMo 17-12-2	1.4401	AISI 316	
	X 2 CrNiMo 17-12-2	1.4404	AISI 316 L	
	X 2 CrNiMo 18-14-3	1.4435	AISI 316 L	
	X 3 CrNiMo 17-13-3	1.4436	AISI 316 L	
	X 2 CrNiMo 18-15-4	1.4438	AISI 317 L	
	X 2 CrNiMoN 17-13-5	1.4439	-	
	X 3 CrNiMo 18-12-3	1.4449	-	
	X 2 CrNiMoN 22-5-3	1.4462	-	
	X 1 NiCrMoCu 25-20-5	1.4539	AISI 904 L	
	X 6 CrNiTi 18-10	1.4541	AISI 321	
	X 6 CrNiNb 18-10	1.4550	AISI 347	
	X 3 CrNiCu 18-9-4	1.4567	AISI 304 Cu	
	X 6 CrNiMoTi 17-12-2	1.4571	AISI 316 Ti	
	X 8 CrAl 20-5	1.4767	-	
	X 15 CrNi 20-12	1.4828	AISI 309	
	X 15 CrNi 25-20	1.4841	AISI 314	
X 12 CrNi 21-25	1.4845	AISI 310 S		
X 16 NiCr 30-20	1.4860	-		
X 12 NiCrSi 36-16	1.4864	-		

### NE-Metalle

Werkstoff	Kurzzeichen nach DIN EN	Werkstoff-Nr. nach DIN / DIN EN	US-Norm nach AISI	Abmessungsbereich
Messing DIN EN 12166	CuZn 10	CW501L	C 22000	0,04-2,00 mm
	CuZn 15	CW502L	C 23000	
	CuZn 20	CW503L	C 24000	
	CuZn 30	CW505L	C 26000	
	CuZn 36	CW507L	C 27000	
	CuZn 37	CW508L	C 27400	
	Bronze DIN EN 12166	CuSn 14	CW450K	
CuSn 5		CW451K	-	
CuSn 6		CW452K	C 51900	
CuSn 8		CW453K	C 52100	
X3CrNiMo 18-12-3		1.4449	-	
Kupfer DIN EN 13602	E-Cu 58	2.0065	-	0,04-2,00 mm
Nickel DIN 17740	Ni 99,2/Ni 99,6	2.4066	N0 2200	0,04-1,00 mm
Aluminium DIN EN 573-3	EN AW-5019 (AlMg5)	3.3555	5056 A	0,04-1,00 mm

### Sonderwerkstoffe

Werkstoff	Kurzzeichen nach DIN EN	Werkstoff-Nr. nach DIN / DIN EN	US-Norm nach AISI	Abmessungsbereich
Inconel 600	NiCr 15 Fe	2.4816	N0 6600	0,04-1,00 mm
Inconel 601*	NiCr 23 Fe	2.4851	N0 6601	
Inconel 625*	NiCr 22 Mo 9 Nb	2.4856	N0 6625	
Incoloy 825*	NiCr 21 Mo	2.4858	N0 8825	
Nickel-Chrom	NiCr 80 20	2.4869	Nichrome	
Aufmachungen	Festigkeit nach	DIN EN 12166, DIN EN 10088-3, DIN EN 10270-3		
	Toleranz nach	ISO 4782, DIN EN 10270-3, DIN EN 13601		

weitere Werkstoffe auf Anfrage

Der Stoff, aus dem die anwendungsgerechte Qualität der PACO-Metalldrahtgewebe für die Sieb- und Filtrationstechnik gemacht sind, ist die individuelle Eignung der Drahtwerkstoffe. Dabei deckt PACO die Vielfalt der Anwendungsanforderungen mit einer umfassenden Palette an Metalldrähten.

Die wichtigsten Werkstoff-Gruppen sind:

- **Stahl**  
Blank, verzinkt, verzinkt, lackiert
- **Edelstahl rostfrei**  
Chromstahl, Chrom-Nickelstahl, Chrom-Nickel-Molybdänstahl, hitzebeständige austenitische Edelstähle, Duplexstähle
- **NE-Metalle**  
Nickel, Aluminium, Kupfer, Messing, Zinnbronze, MONEL-Metall
- **Spezielle Werkstoffe**  
z. B. Titan, Niobium, Vanadium, Gold, Silber, Platin, Hastelloy

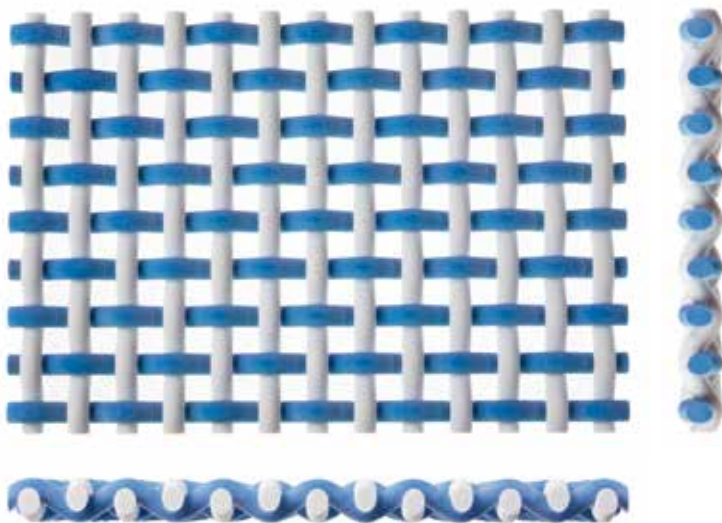
Welcher Werkstoff sich für welchen Anwendungszweck am besten eignet, klären wir gerne auf Anfrage beziehungsweise in einem persönlichen Fachgespräch.



## Die Webarten:

# Perfekte Bindungen

Die charakteristische Struktur und den erforderlichen Zusammenhalt erhält jedes Gewebe von seiner Bindung, die Kett- und Schussfäden auf bestimmte Weise miteinander verkreuzt. Im Laufe der Jahrhunderte, ja sogar Jahrtausende der Webereigeschichte, haben sich einige grundsätzliche Bindungsarten als die alles in allem geeignetsten herauskristallisiert. Zwar existiert eine große Vielfalt von Gewebevarianten, doch leitet sich das grundlegende Webprinzip immer von den Klassikern Leinen-, Köper- und Atlasbindung ab. Die wichtigsten Webarten für PACO-Metalldrahtgewebe sind die folgenden:

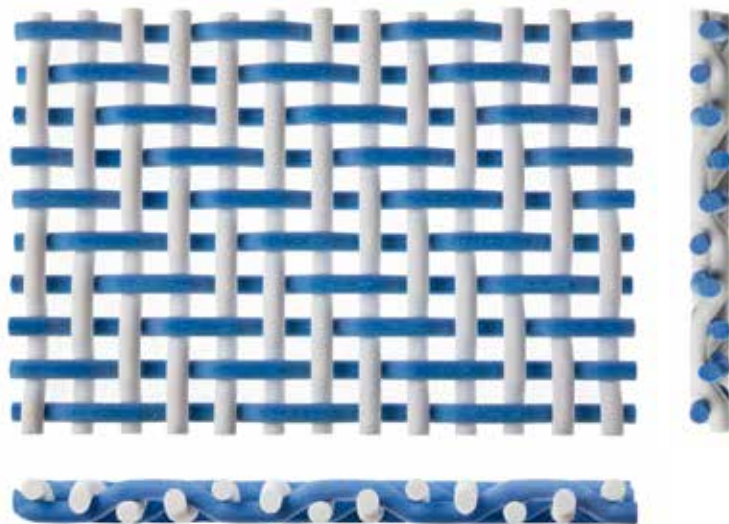


### Glatte oder Leinenbindung (L)

Die Leinen- oder auch Leinwandbindung ist der Ursprung aller Gewebarten. Vom Flechten abgeleitet werden Längsfäden (Kette) und Querfäden (Schuss) miteinander verwoben. Dabei verläuft der Schussfaden wellenförmig einmal unter dem Kettfaden, beim nächsten dann darüber hinweg usw. So fixieren sich die Fäden gegenseitig, sodass mit dieser Webart sehr exakte Maschenöffnungen zu realisieren sind.

### Köperbindung (K)

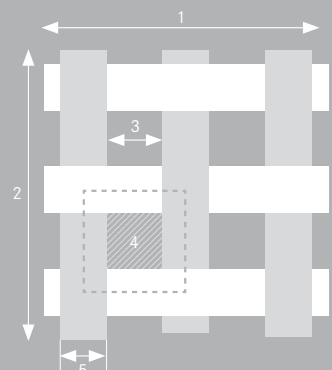
Bei der Köperbindung, einer Webart mit vielen Variationsmöglichkeiten, werden in der Standardausführung jeweils zwei Kettdrähte paarweise vom Schussdraht eingebunden mit einer nachfolgenden Versetzung um einen Draht. Diese Bindungsart wird meist dann gewählt, wenn der Draht im Verhältnis zur Maschenweite so dick ist, dass er einzeln genommen der Verformung beim Webprozess nicht standhalten könnte. Mittels modernster Webtechnologie wird eine gute Bindungsstabilität erreicht. Die Maschenform ist rautenförmig, das Gewebebild weist ein typisches Diagonalmuster (Grat) auf.

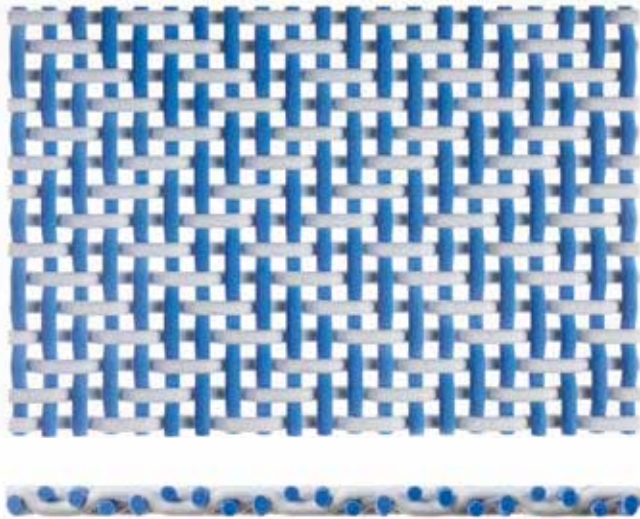


Dass ein Gewebe aus Maschen besteht, weiß jeder. Was aber wohl kaum jemandem bewusst ist, dass die Masche in hohem Maße den Charakter und die Leistungsfähigkeit eines Gewebes insgesamt bestimmt. So kann eine einzige Masche so groß wie ein Quadratzentimeter sein. Aber auf einen einzigen Quadratzentimeter PACO-Metalldrahtgewebe können andererseits auch 64.000 Maschen kommen! Dazwischen liegt eine nahezu unendliche Zahl von Maschenmöglichkeiten, deren genaue Definition und Beschaffenheit sich ganz nach der jeweiligen Anwendung in der Sieb- oder Filtrationstechnik richten.

### Gewebeparameter

1. Anzahl der Drähte pro cm in Kettrichtung
2. Anzahl der Drähte pro cm in Schussrichtung
3. Maschenweite
4. Offene Fläche %
5. Drahtdurchmesser



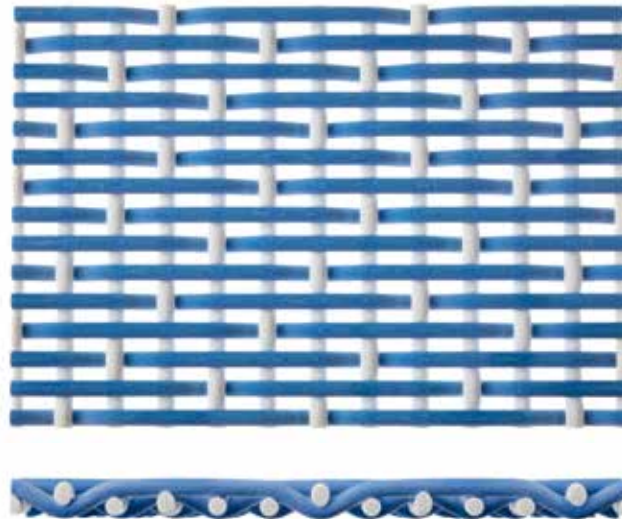


## Spitz- oder Wechselkörper

Eine insbesondere in der Filtertechnik oft verwendete Bindungsform ist der Spitz- oder Wechselkörper, der auch als Fischgrat bekannt ist. Er wurde entwickelt, um die bei Standardkörpergeweben auftretende Diagonalverschiebung auszugleichen. Durch die hochpräzise PACO-Fertigungstechnik tritt selbst im Bereich des Wechsels („Zickzacks“) des Spitzkörpergewebes kaum eine messbare Maschenveränderung auf. Deshalb wird es überall dort bevorzugt eingesetzt, wo es auf einen präzisen Geradeauslauf der Gewebekörper ohne ein vorheriges mechanisches Recken oder Strecken ankommt.

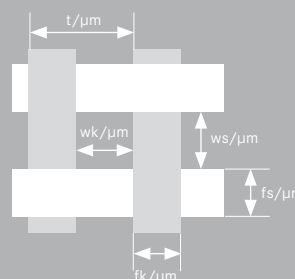
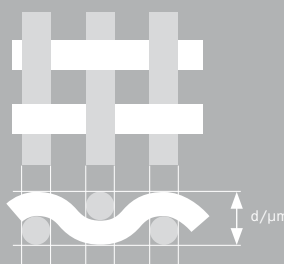
## Fünfschaftkörper (Atlasbindung)

Bei dieser Webart wird jeder fünfte Kettendraht vom Schuss eingebunden. So entstehen länglich geformte Rechteckmaschen. Das besondere Kennzeichen eines Fünfschaftkörpergewebes ist eine besonders glatte Oberfläche (Satin-effekt). Dies hat in der Filtration den Vorteil, dass z.B. Filterkuchen leicht abgelöst werden können. Gleichzeitig bietet die offene Filterunterseite sehr gute Entwässerungsleistungen. Hohe Durchflussraten verbinden sich mit hoher mechanischer Qualität.



## Wichtige Gewebeeigenschaften:

- Maschenform (Quadratmasche, Rechteckmasche lang, Rechteckmasche breit)
- Drahtdicken (Kettendraht, Schussdraht)
- Maschenzahl/Zoll (Mesh)
- Maschenweite (Kette, Schuss)
- Offene Siebfläche
- Spannwert (bei Sieben)



- $d/\mu\text{m}$  = Gewebedicke
- $t/\mu\text{m}$  = Teilung
- $fs/\mu\text{m}$  = Drahtdicke (Schuss)
- $fk/\mu\text{m}$  = Drahtdicke (Kette)
- $wk/\mu\text{m}$  = Maschenweite (Kettichtung)
- $ws/\mu\text{m}$  = Maschenweite (Schussrichtung)

## Technische Daten

### Leinenbindung (l) und Körperbindung (k)

Maschenweite [mm]	Draht ø [mm]	Drähte pro [cm]	Kette per 25,4 [mm]	Schuss per 25,4 [mm]	Webart	Fo-Wert [%]	Gewicht [kg/m <sup>2</sup> ]
12,500	1,250	0,7	1,8	1,8	l	82,6	1,44
12,500	1,600	0,7	1,8	1,8	l	78,6	2,31
12,500	2,000	0,7	1,8	1,8	l	74,3	3,50
12,500	2,500	0,7	1,7	1,7	l	69,4	5,29
12,500	2,800	0,7	1,7	1,7	l	66,7	6,51
12,500	3,150	0,6	1,6	1,6	l	63,8	8,05
12,500	4,000	0,6	1,5	1,5	l	57,4	12,32
12,500	5,000	0,6	1,5	1,5	l	51,0	18,14
12,500	6,300	0,5	1,4	1,4	l	44,2	26,81
11,200	1,120	0,8	2,1	2,1	l	82,6	1,29
11,200	1,400	0,8	2,0	2,0	l	79,0	1,98
11,200	1,800	0,8	2,0	2,0	l	74,2	3,17
11,200	2,500	0,7	1,9	1,9	l	66,8	5,79
11,200	3,150	0,7	1,8	1,8	l	60,9	8,78
11,200	3,550	0,7	1,7	1,7	l	57,7	10,85
11,200	4,000	0,7	1,7	1,7	l	54,3	13,37
11,200	5,000	0,6	1,6	1,6	l	47,8	19,60
10,000	1,120	0,9	2,3	2,3	l	80,9	1,43
10,000	1,400	0,9	2,2	2,2	l	76,9	2,18
10,000	1,800	0,8	2,2	2,2	l	71,8	3,49
10,000	2,000	0,8	2,1	2,1	l	69,4	4,23
10,000	2,500	0,8	2,0	2,0	l	64,0	6,35
10,000	3,150	0,8	1,9	1,9	l	57,8	9,58
10,000	4,000	0,7	1,8	1,8	l	51,0	14,51
10,000	5,000	0,7	1,7	1,7	l	44,4	21,17
9,500	2,240	0,9	2,2	2,2	l	65,5	5,43
9,500	3,150	0,8	2,0	2,0	l	56,4	9,96
9,500	4,000	0,7	1,9	1,9	l	49,5	15,05
9,500	5,000	0,7	1,8	1,8	l	42,9	21,90
9,000	1,000	1,0	2,5	2,5	l	81,0	1,27
9,000	1,250	1,0	2,5	2,5	l	77,1	1,94
9,000	1,600	0,9	2,4	2,4	l	72,1	3,07
9,000	1,800	0,9	2,4	2,4	l	69,4	3,81
9,000	2,200	0,9	2,3	2,3	l	64,6	5,49
9,000	2,240	0,9	2,3	2,3	l	64,1	5,67
9,000	2,500	0,9	2,2	2,2	l	61,2	6,90
9,000	3,150	0,8	2,1	2,1	l	54,9	10,37
9,000	4,000	0,8	2,0	2,0	l	47,9	15,63
8,000	1,000	1,1	2,8	2,8	l	79,0	1,41
8,000	1,250	1,1	2,7	2,7	l	74,8	2,15
8,000	1,600	1,0	2,6	2,6	l	69,4	3,39
8,000	2,000	1,0	2,5	2,5	l	64,0	5,08
8,000	2,200	1,0	2,5	2,5	l	61,5	6,03
8,000	2,500	1,0	2,4	2,4	l	58,0	7,56
8,000	3,150	0,9	2,3	2,3	l	51,5	11,30
8,000	3,550	0,9	2,2	2,2	l	48,0	13,86
8,000	4,000	0,8	2,1	2,1	l	44,4	16,93
7,100	0,900	1,3	3,2	3,2	l	78,8	1,29
7,100	1,120	1,2	3,1	3,1	l	74,6	1,94
7,100	1,400	1,2	3,0	3,0	l	69,8	2,93

l = Leinenbindung / k = Körperbindung

■ PACO-Standardreihe

Maschenweite [mm]	Draht ø [mm]	Drähte pro [cm]	Kette per 25,4 [mm]	Schuss per 25,4 [mm]	Webart	Fo-Wert [%]	Gewicht [kg/m <sup>2</sup> ]
7,100	1,800	1,1	2,9	2,9	l	63,6	4,62
7,100	2,000	1,1	2,8	2,8	l	60,9	5,58
7,100	2,500	1,0	2,6	2,6	l	54,7	8,27
7,100	3,150	1,0	2,5	2,5	l	48,0	12,29
7,100	4,000	0,9	2,3	2,3	l	40,9	18,31
6,700	1,800	1,2	3,0	3,0	l	62,1	4,84
6,700	2,500	1,1	2,8	2,8	l	53,0	8,63
6,700	3,150	1,0	2,6	2,6	l	46,3	12,79
6,700	4,000	0,9	2,4	2,4	l	39,2	18,99
6,300	0,800	1,4	3,6	3,6	l	78,7	1,14
6,300	1,000	1,4	3,5	3,5	l	74,5	1,74
6,300	1,400	1,3	3,3	3,3	l	66,9	3,23
6,300	1,600	1,3	3,2	3,2	l	63,6	4,12
6,300	1,800	1,2	3,1	3,1	l	60,5	5,08
6,300	2,000	1,2	3,1	3,1	l	57,6	6,12
6,300	2,500	1,1	2,9	2,9	l	51,3	9,02
6,300	3,150	1,1	2,7	2,7	l	44,4	13,34
5,600	0,710	1,6	4,0	4,0	l	78,8	1,01
5,600	0,900	1,5	3,9	3,9	l	74,2	1,58
5,600	1,250	1,5	3,7	3,7	l	66,8	2,90
5,600	1,600	1,4	3,5	3,5	l	60,5	4,52
5,600	1,800	1,4	3,4	3,4	l	57,3	5,56
5,600	2,000	1,3	3,3	3,3	l	54,3	6,68
5,600	2,500	1,2	3,1	3,1	l	47,8	9,80
5,600	3,150	1,1	2,9	2,9	l	41,0	14,40
5,000	0,710	1,8	4,4	4,4	l	76,7	1,12
5,000	0,900	1,7	4,3	4,3	l	71,8	1,74
5,000	1,250	1,6	4,1	4,1	l	64,0	3,18
5,000	1,600	1,5	3,8	3,8	l	57,4	4,93
5,000	1,800	1,5	3,7	3,7	l	54,1	6,05
5,000	2,000	1,4	3,6	3,6	l	51,0	7,26
5,000	2,500	1,3	3,4	3,4	l	44,4	10,58
5,000	3,150	1,2	3,1	3,1	l	37,6	15,46
5,000	1,000	1,7	4,2	4,2	l	69,4	2,12
5,000	1,200	1,6	4,1	4,1	l	65,0	2,95
4,750	1,600	1,6	4,0	4,0	l	56,0	5,12
4,750	1,800	1,5	3,9	3,9	l	52,6	6,28
4,750	2,240	1,4	3,6	3,6	l	46,2	9,12
4,750	3,150	1,3	3,2	3,2	l	36,2	15,95
4,500	0,630	1,9	5,0	5,0	l	76,9	0,98
4,500	0,800	1,9	4,8	4,8	l	72,1	1,53
4,500	1,120	1,8	4,5	4,5	l	64,1	2,83
4,500	1,400	1,7	4,3	4,3	l	58,2	4,22
4,500	1,600	1,6	4,2	4,2	l	54,4	5,33
4,500	1,800	1,6	4,0	4,0	l	51,0	6,53
4,500	2,240	1,5	3,8	3,8	l	44,6	9,45
4,500	2,500	1,4	3,6	3,6	l	41,3	11,34
4,000	0,560	2,2	5,6	5,6	l	76,9	0,87
4,000	0,710	2,1	5,4	5,4	l	72,1	1,36
4,000	1,000	2,0	5,1	5,1	l	64,0	2,54

l = Leinenbindung / k = Körperbindung

■ PACO-Standardreihe

Maschenweite [mm]	Draht ø [mm]	Drähte pro [cm]	Kette per 25,4 [mm]	Schuss per 25,4 [mm]	Webart	Fo-Wert [%]	Gewicht [kg/m <sup>2</sup> ]
4,000	1,250	1,9	4,8	4,8	I	58,0	3,78
4,000	1,400	1,9	4,7	4,7	I	54,9	4,61
4,000	2,000	1,7	4,2	4,2	I	44,4	8,47
4,000	2,240	1,6	4,1	4,1	I	41,1	10,21
4,000	2,500	1,5	3,9	3,9	I	37,9	12,21
4,000	2,600	1,5	3,8	3,8	I	36,7	13,01
3,550	0,500	2,5	6,3	6,3	I	76,8	0,78
3,550	0,630	2,4	6,1	6,1	I	72,1	1,21
3,550	0,900	2,2	5,7	5,7	I	63,6	2,31
3,550	1,250	2,1	5,3	5,3	I	54,7	4,13
3,550	1,400	2,0	5,1	5,1	I	51,4	5,03
3,550	1,600	1,9	4,9	4,9	I	47,5	6,31
3,550	1,800	1,9	4,7	4,7	I	44,0	7,69
3,550	2,000	1,8	4,6	4,6	I	40,9	9,15
3,350	1,000	2,3	5,8	5,8	I	59,3	2,92
3,350	1,250	2,2	5,5	5,5	I	53,0	4,31
3,350	1,800	1,9	4,9	4,9	I	42,3	7,99
3,350	2,240	1,8	4,5	4,5	I	35,9	11,40
3,150	0,450	2,8	7,1	7,1	I	76,6	0,71
3,150	0,560	2,7	6,8	6,8	I	72,1	1,07
3,150	0,800	2,5	6,4	6,4	I	63,6	2,06
3,150	1,120	2,3	5,9	5,9	I	54,4	3,73
3,150	1,250	2,3	5,8	5,8	I	51,3	4,51
3,150	1,400	2,2	5,6	5,6	I	47,9	5,47
3,150	1,600	2,1	5,3	5,3	I	44,0	6,84
3,150	1,800	2,0	5,1	5,1	I	40,5	8,31
3,150	2,000	1,9	4,9	4,9	I	37,4	9,86
2,800	0,450	3,1	7,8	7,8	I	74,2	0,79
2,800	0,560	3,0	7,6	7,6	I	69,4	1,19
2,800	0,800	2,8	7,1	7,1	I	60,5	2,26
2,800	0,900	2,7	6,9	6,9	I	57,3	2,78
2,800	1,120	2,6	6,5	6,5	I	51,0	4,06
2,800	1,400	2,4	6,0	6,0	I	44,4	5,93
2,800	1,800	2,2	5,5	5,5	I	37,1	8,95
2,500	0,400	3,4	8,8	8,8	I	74,3	0,70
2,500	0,500	3,3	8,5	8,5	I	69,4	1,06
2,500	0,710	3,1	7,9	7,9	I	60,7	1,99
2,500	1,000	2,9	7,3	7,3	I	51,0	3,63
2,500	1,120	2,8	7,0	7,0	I	47,7	4,40
2,500	1,250	2,7	6,8	6,8	I	44,4	5,29
2,500	1,400	2,6	6,5	6,5	I	41,1	6,38
2,500	1,600	2,4	6,2	6,2	I	37,2	7,93
2,360	0,800	3,2	8,0	8,0	I	55,8	2,57
2,360	1,000	3,0	7,6	7,6	I	49,3	3,78
2,360	1,400	2,7	6,8	6,8	I	39,4	6,62
2,360	1,800	2,4	6,1	6,1	I	32,2	9,89
2,240	0,360	3,8	9,8	9,8	I	74,2	0,63
2,240	0,450	3,7	9,4	9,4	I	69,3	0,96
2,240	0,630	3,5	8,9	8,9	I	60,9	1,76
2,240	0,710	3,4	8,6	8,6	I	57,7	2,17

I = Leinenbindung / k = Köperbindung

■ PACO-Standardreihe

Maschenweite [mm]	Draht ø [mm]	Drähte pro [cm]	Kette per 25,4 [mm]	Schuss per 25,4 [mm]	Webart	Fo-Wert [%]	Gewicht [kg/m <sup>2</sup> ]
2,240	0,900	3,2	8,1	8,1	I	50,9	3,28
2,240	1,120	3,0	7,6	7,6	I	44,4	4,74
2,240	1,400	2,7	7,0	7,0	I	37,9	6,84
2,000	0,320	4,3	10,9	10,9	I	74,3	0,56
2,000	0,400	4,2	10,6	10,6	I	69,4	0,85
2,000	0,560	3,9	9,9	9,9	I	61,0	1,56
2,000	0,710	3,7	9,4	9,4	I	54,5	2,36
2,000	0,800	3,6	9,1	9,1	I	51,0	2,90
2,000	0,900	3,4	8,8	8,8	I	47,6	3,55
2,000	1,120	3,2	8,1	8,1	I	41,1	5,11
2,000	1,250	3,1	7,8	7,8	I	37,9	6,11
1,800	0,320	4,7	12,0	12,0	I	72,1	0,61
1,800	0,400	4,5	11,5	11,5	I	66,9	0,92
1,800	0,560	4,2	10,8	10,8	I	58,2	1,69
1,800	0,710	4,0	10,1	10,1	I	51,4	2,55
1,800	0,800	3,8	9,8	9,8	I	47,9	3,13
1,800	0,900	3,7	9,4	9,4	I	44,4	3,81
1,800	1,120	3,4	8,7	8,7	I	38,0	5,46
1,800	1,400	3,1	7,9	7,9	I	31,6	7,78
1,700	0,630	4,3	10,9	10,9	I	53,2	2,16
1,700	0,800	4,0	10,2	10,2	I	46,2	3,25
1,700	1,120	3,5	9,0	9,0	I	36,3	5,65
1,700	1,400	3,2	8,2	8,2	I	30,1	8,03
1,600	0,280	5,3	13,5	13,5	I	72,4	0,53
1,600	0,360	5,1	13,0	13,0	I	66,6	0,84
1,600	0,500	4,8	12,1	12,1	I	58,0	1,51
1,600	0,630	4,5	11,4	11,4	I	51,5	2,26
1,600	0,710	4,3	11,0	11,0	I	48,0	2,77
1,600	0,800	4,2	10,6	10,6	I	44,4	3,39
1,600	1,000	3,8	9,8	9,8	I	37,9	4,88
1,400	0,250	6,1	15,4	15,4	I	72,0	0,48
1,400	0,320	5,8	14,8	14,8	I	66,3	0,76
1,400	0,450	5,4	13,7	13,7	I	57,3	1,39
1,400	0,560	5,1	13,0	13,0	I	51,0	2,03
1,400	0,630	4,9	12,5	12,5	I	47,6	2,48
1,400	0,710	4,7	12,0	12,0	I	44,0	3,03
1,400	0,900	4,3	11,0	11,0	I	37,1	4,47
1,250	0,250	6,7	16,9	16,9	I	69,4	0,53
1,250	0,320	6,4	16,2	16,2	I	63,4	0,83
1,250	0,400	6,1	15,4	15,4	I	57,4	1,23
1,250	0,500	5,7	14,5	14,5	I	51,0	1,81
1,250	0,560	5,5	14,0	14,0	I	47,7	2,20
1,250	0,630	5,3	13,5	13,5	I	44,2	2,68
1,250	0,800	4,9	12,4	12,4	I	37,2	3,96
1,180	0,450	6,1	15,6	15,6	I	52,4	1,58
1,180	0,630	5,5	14,0	14,0	I	42,5	2,78
1,180	0,710	5,3	13,4	13,4	I	39,0	3,39
1,120	0,250	7,3	18,5	18,5	I	66,8	0,58
1,120	0,320	6,9	17,6	17,6	I	60,5	0,90
1,120	0,400	6,6	16,7	16,7	I	54,3	1,34

I = Leinenbindung / k = Köperbindung

■ PACO-Standardreihe

# Technische Daten

## Leinenbindung (l) und Köperbindung (k)

Maschenweite [mm]	Draht ø [mm]	Drähte pro [cm]	Kette per 25,4 [mm]	Schuss per 25,4 [mm]	Webart	Fo-Wert [%]	Gewicht [kg/m <sup>2</sup> ]
1,120	0,450	6,4	16,2	16,2	l	50,9	1,64
1,120	0,560	6,0	15,1	15,1	l	44,4	2,37
1,120	0,710	5,5	13,9	13,9	l	37,5	3,50
1,000	0,220	8,2	20,8	20,8	l	67,2	0,50
1,000	0,250	8,0	20,3	20,3	l	64,0	0,64
1,000	0,280	7,8	19,8	19,8	l	61,0	0,78
1,000	0,360	7,4	18,7	18,7	l	54,1	1,21
1,000	0,400	7,1	18,1	18,1	l	51,0	1,45
1,000	0,500	6,7	16,9	16,9	l	44,4	2,12
1,000	0,560	6,4	16,3	16,3	l	41,1	2,55
1,000	0,630	6,1	15,6	15,6	l	37,6	3,09
1,000	0,710	5,8	14,9	14,9	l	34,2	3,74
1,000	0,900	5,3	13,4	13,4	l	27,7	5,41
0,900	0,200	9,1	23,1	23,1	l	66,9	0,46
0,900	0,224	8,9	22,6	22,6	l	64,1	0,57
0,900	0,250	8,7	22,1	22,1	l	61,2	0,69
0,900	0,320	8,2	20,8	20,8	l	54,4	1,07
0,900	0,355	8,0	20,2	20,2	l	51,4	1,28
0,900	0,400	7,7	19,5	19,5	l	47,9	1,56
0,900	0,450	7,4	18,8	18,8	l	44,4	1,91
0,900	0,500	7,1	18,1	18,1	l	41,3	2,27
0,800	0,200	10,0	25,4	25,4	l	64,0	0,51
0,800	0,250	9,5	24,2	24,2	l	58,0	0,76
0,800	0,320	8,9	22,7	22,7	l	51,0	1,16
0,800	0,450	8,0	20,3	20,3	l	41,0	2,06
0,800	0,500	7,7	19,5	19,5	l	37,9	2,44
0,710	0,180	11,2	28,5	28,5	l	63,6	0,46
0,710	0,250	10,4	26,5	26,5	l	54,7	0,83
0,710	0,320	9,7	24,7	24,7	l	47,5	1,26
0,710	0,450	8,6	21,9	21,9	l	37,5	2,22
0,630	0,160	12,7	32,2	32,2	l	63,6	0,41
0,630	0,220	11,8	29,9	29,9	l	54,9	0,72
0,630	0,280	11,0	27,9	27,9	l	47,9	1,09
0,630	0,400	9,7	24,7	24,7	l	37,4	1,97
0,560	0,160	13,9	35,3	35,3	l	60,5	0,45
0,560	0,220	12,8	32,6	32,6	l	51,5	0,79
0,560	0,280	11,9	30,2	30,2	l	44,4	1,19
0,560	0,360	10,9	27,6	27,6	l	37,1	1,79
0,500	0,140	15,6	39,7	39,7	l	61,0	0,39
0,500	0,200	14,3	36,3	36,3	l	51,0	0,73
0,500	0,250	13,3	33,9	33,9	l	44,4	1,06
0,500	0,320	12,2	31,0	31,0	l	37,2	1,59
0,450	0,140	16,9	43,1	43,1	l	58,2	0,42
0,450	0,200	15,4	39,1	39,1	l	47,9	0,78
0,450	0,250	14,3	36,3	36,3	l	41,3	1,13
0,450	0,320	13,0	33,0	33,0	l	34,2	1,69
0,400	0,125	19,0	48,4	48,4	l	58,0	0,38
0,400	0,180	17,2	43,8	43,8	l	47,6	0,71
0,400	0,220	16,1	41,0	41,0	l	41,6	0,99
0,400	0,250	15,4	39,1	39,1	l	37,9	1,22

l = Leinenbindung / k = Köperbindung

■ PACO-Standardreihe

Maschenweite [mm]	Draht ø [mm]	Drähte pro [cm]	Kette per 25,4 [mm]	Schuss per 25,4 [mm]	Webart	Fo-Wert [%]	Gewicht [kg/m <sup>2</sup> ]
0,400	0,280	14,7	37,4	37,4	l	34,6	1,46
0,355	0,125	20,8	52,9	52,9	l	54,7	0,41
0,355	0,180	18,7	47,5	47,5	l	44,0	0,77
0,355	0,220	17,4	44,2	44,2	l	38,1	1,07
0,355	0,280	15,7	40,0	40,0	k	31,3	1,57
0,315	0,112	23,4	59,5	59,5	l	54,4	0,37
0,315	0,160	21,1	53,5	53,5	l	44,0	0,68
0,315	0,200	19,4	49,3	49,3	l	37,4	0,99
0,315	0,250	17,7	45,0	45,0	l	31,1	1,40
0,280	0,112	25,5	64,8	64,8	l	51,0	0,41
0,280	0,160	22,7	57,7	57,7	l	40,5	0,74
0,280	0,180	21,7	55,2	55,2	l	37,1	0,89
0,280	0,220	20,0	50,8	50,8	l	31,4	1,23
0,250	0,100	28,6	72,6	72,6	l	51,0	0,36
0,250	0,140	25,6	65,1	65,1	l	41,1	0,64
0,250	0,160	24,4	62,0	62,0	l	37,2	0,79
0,250	0,200	22,2	56,4	56,4	l	30,9	1,13
0,224	0,100	30,9	78,4	78,4	l	47,8	0,39
0,224	0,125	28,7	72,8	72,8	l	41,2	0,57
0,224	0,160	26,0	66,1	66,1	l	34,0	0,85
0,224	0,180	24,8	62,9	62,9	l	30,7	1,02
0,200	0,090	34,5	87,6	87,6	l	47,6	0,35
0,200	0,125	30,8	78,2	78,2	l	37,9	0,61
0,200	0,140	29,4	74,7	74,7	l	34,6	0,73
0,200	0,160	27,8	70,6	70,6	k	30,9	0,90
0,180	0,080	38,5	97,7	97,7	l	47,9	0,31
0,180	0,112	34,2	87,0	87,0	l	38,0	0,55
0,180	0,125	32,8	83,3	83,3	l	34,8	0,65
0,180	0,140	31,3	79,4	79,4	l	31,6	0,78
0,160	0,071	43,3	110,0	110,0	l	48,0	0,28
0,160	0,100	38,5	97,7	97,7	l	37,9	0,49
0,160	0,112	36,8	93,4	93,4	l	34,6	0,59
0,160	0,125	35,1	89,1	89,1	l	31,5	0,70
0,140	0,063	49,3	125,1	125,1	l	47,6	0,25
0,140	0,090	43,5	110,4	110,4	l	37,1	0,45
0,140	0,100	41,7	105,8	105,8	l	34,0	0,53
0,140	0,112	39,7	100,8	100,8	l	30,9	0,63
0,125	0,056	55,2	140,3	140,3	l	47,7	0,22
0,125	0,080	48,8	123,9	123,9	l	37,2	0,40
0,125	0,090	46,5	118,1	118,1	l	33,8	0,48
0,125	0,100	44,4	112,9	112,9	l	30,9	0,56
0,112	0,050	61,7	156,8	156,8	l	47,8	0,20
0,112	0,071	54,6	138,8	138,8	l	37,5	0,35
0,112	0,080	52,1	132,3	132,3	l	34,0	0,42
0,112	0,090	49,5	125,7	125,7	l	30,7	0,51
0,100	0,050	66,7	169,3	169,3	l	44,4	0,21
0,100	0,063	61,3	155,8	155,8	l	37,6	0,31
0,100	0,071	58,5	148,5	148,5	l	34,2	0,37
0,100	0,080	55,6	141,1	141,1	l	30,9	0,45
0,096	0,063	62,9	160,0	160,0	l	36,4	0,32

l = Leinenbindung / k = Köperbindung

■ PACO-Standardreihe



Maschenweite [mm]	Draht ø [mm]	Drähte pro [cm]	Kette per 25,4 [mm]	Schuss per 25,4 [mm]	Webart	Fo-Wert [%]	Gewicht [kg/m <sup>2</sup> ]
0,090	0,045	74,1	188,1	188,1	l	44,4	0,19
0,090	0,056	68,5	174,0	174,0	l	38,0	0,27
0,090	0,063	65,4	166,0	166,0	l	34,6	0,33
0,090	0,071	62,1	157,8	157,8	k	31,2	0,40
0,080	0,040	83,3	211,7	211,7	l	44,4	0,17
0,080	0,050	76,9	195,4	195,4	l	37,9	0,24
0,080	0,056	73,5	186,8	186,8	k	34,6	0,29
0,080	0,063	69,9	177,6	177,6	k	31,3	0,35
0,071	0,040	90,1	228,8	228,8	l	40,9	0,18
0,071	0,045	86,2	219,0	219,0	l	37,5	0,22
0,071	0,050	82,6	209,9	209,9	l	34,4	0,26
0,071	0,056	78,7	200,0	200,0	k	31,3	0,31
0,063	0,036	101,0	256,6	256,6	l	40,5	0,17
0,063	0,040	97,1	246,6	246,6	l	37,4	0,20
0,063	0,045	92,6	235,2	235,2	k	34,0	0,24
0,063	0,050	88,5	224,8	224,8	k	31,1	0,28
0,060	0,050	9056,0	230,0	230,0	k	29,9	0,29
0,056	0,032	113,6	288,6	288,6	l	40,5	0,15
0,056	0,040	104,2	264,6	264,6	k	34,0	0,21
0,056	0,045	99,0	251,5	251,5	k	30,7	0,25
0,054	0,040	106,3	270,0	207,0	k	33,0	0,22
0,052	0,050	98,4	250,0	250,0	k	25,8	0,31
0,050	0,030	125,0	317,5	317,5	l	39,1	0,14
0,050	0,036	116,3	295,3	295,3	k	33,8	0,19
0,050	0,040	111,1	282,2	282,2	k	30,9	0,23
0,048	0,030	128,0	325,0	325,0	l	38,0	0,15
0,045	0,019	156,3	396,9	396,9	l	49,4	0,07
0,045	0,032	129,9	329,9	329,9	l	34,2	0,17
0,045	0,036	123,5	313,6	313,6	k	30,9	0,20
0,043	0,035	128,0	325,0	325,0	k	30,5	0,20
0,040	0,030	142,9	362,9	362,9	k	32,7	0,16
0,040	0,032	138,9	352,8	352,8	l	30,9	0,18
0,039	0,025	157,5	400,0	400,0	l	36,8	0,13
0,038	0,035	137,8	350,0	305,0	k	26,8	0,21
0,037	0,032	145,7	370,0	370,0	k	28,5	0,19
0,036	0,028	156,3	396,9	396,9	k	31,6	0,16
0,036	0,030	151,5	384,8	384,8	k	29,8	0,17
0,034	0,026	167,3	425,0	425,0	k	31,9	0,14
0,034	0,030	157,5	400,0	400,0	k	27,8	0,18
0,032	0,025	175,4	445,6	445,6	k	31,5	0,14
0,032	0,028	166,7	423,3	423,3	k	28,4	0,17
0,031	0,019	198,3	503,6	503,6	l	38,9	0,09
0,031	0,025	177,2	450,0	450,0	k	31,0	0,14
0,028	0,022	200,0	508,0	508,0	k	31,4	0,12
0,028	0,025	188,7	479,2	479,2	k	27,9	0,15
0,025	0,022	212,8	540,4	540,4	k	28,3	0,13
0,025	0,025	200,0	508,0	508,0	k	25,0	0,16
0,020	0,020	250,0	635,0	635,0	k	25,0	0,13

l = Leinenbindung / k = Körperbindung

■ PACO-Standardreihe

Material	spez. Gewicht [g/cm <sup>3</sup> ]
Rohstahl	7,850
Kohlenstoffstahl	7,850
Edelstahl	7,900
Messing Ms 63	8,450
Messing Ms 80	8,650
Kupfer	8,900
Nickel	8,900
Nicorros	8,630
Bronze	8,800
Aluminium	2,700

Die Gewichte basieren auf Werkstoff EDELSTAHL und sind für andere Materialien gemäß dieser Liste umzurechnen.

## Fünfschaft-Körper (Atlasbindung)

Gewebe-Nr.	Kette per 25,4 [mm]	Gewebe-Nr.	Schuss per 25,4 [mm]	Kette [mm]	Schuss [mm]	abs. [µm]	nom. [µm]	Gewicht [kg/m <sup>2</sup> ]	Gewebedicke [mm]	Durchflusswerte	
										Draht Ø	Filterfeinheit
132	85	0,140	0,200	90 - 110	52	1,47	0,44	402	17,30		
107	132	0,160	0,140	55 - 65	55	1,30	0,44	424	19,80		
107	125	0,160	0,140	65 - 80	70	1,27	0,45	480	23,90		
107	59	0,160	0,160	160 - 180	77	1,09	0,45	995	46,00		
80	60	0,200	0,200	200 - 220	127	1,40	0,55	1056	39,80		
77	40	0,240	0,240	380 - 400	95	1,65	0,68	1022	42,90		
65	36	0,300	0,300	260 - 290	100	2,27	0,84	996	48,50		
55	36	0,300	0,300	250 - 280	175	2,05	0,84	900	40,20		
48	45	0,400	0,400	170 - 210	130	3,79	1,11	1080	40,90		
48	45	0,290	0,290	240 - 260	230	2,00	0,83	1135	49,50		
48	25	0,300	0,300	460 - 500	250	2,73	0,82	1164	54,00		
30	18	0,500	0,500	600 - 650	370	3,00	1,48	1200	63,00		
28	17	0,470	0,470	750 - 800	460	2,53	1,41	1400	64,20		
24	20	0,600	0,600	650 - 750	490	3,96	1,70	1254	57,10		
15	13	0,900	0,900	1150 - 1200	850	5,67	2,60	1284	60,30		

## Die Sicherheit:

# Alles exakt nach Maß und Norm

Alle PACO-Metalldrahtgewebe werden entsprechend DIN ISO 9044 hergestellt, was den weitest- aus meisten Anforderungen an Anwendungen gerecht wird. Darüber hinaus können im Bedarfs- fall besondere Qualitäts- und Liefervereinbarungen getroffen werden. In jedem Fall wird die mit dem Kunden vereinbarte Qualität von PACO systematisch kontrolliert und dokumentiert.

### Angaben für Anfragen und Bestellungen

- Geplante Anwendung
- Angabe PACO-Artikelnummer/- Bestellnummer
- Werkstoff des Drahtgewebes (Werkstoffnummer)
- Gewünschte Webart (wenn erforderlich)
- Nennmaschenweite bzw. Anzahl der Maschen je cm<sup>2</sup>/Zoll (Mesh)
- Drahtdurchmesser
- Nachbehandlung/Veredlung (falls gewünscht)
- Benötigte Menge: Gewebebreite und -länge, Stück-/Rollenzahl
- Art der Konfektionierung
- Falls vorhanden: Muster, Skizze, Zeichnung einsenden
- Bei Nachbestellung: altes Rollenetikett bzw. Bestelldaten des früheren Auftrags

### Konfektionierung/Nachbehandlung

- Schneiden
- Ablängen
- Stanzen
- Kalandrieren/Verdichten
- Recken
- Glühen
- Sintern
- Reinigen
- Schweißen
- Löten
- Plissieren
- Prägen
- Tiefziehen
- Formen
- Kleben
- Beizen
- Elektropolieren, usw.



Hochentwickelte Prüftechnik auf dem präzisesten Stand sorgt Hand in Hand mit erfahrenen Fachkräften für zuverlässige Qualitätssicherheit.



### Lieferformen

PACO-Metalldrahtgewebe für die Sieb- und Filtrationstechnik sind in unterschiedlichsten Formen ganz nach Bedarf lieferbar:

- Rollen
- Stücke
- Streifen
- Formteile
- Ronden
- Siebböden
- Filter etc.

Die Liefermengen reichen von der Einzelanfertigung bis zur Großserie.

### QS-Politik, Zertifizierungen

PACO stellt an sich den Anspruch der Qualitätsführerschaft im globalen Markt. Dieser wird mit modernsten Fertigungsmethoden, Prüfverfahren und hoher Mitarbeiterqualifikation umgesetzt. Die PACO-Qualitäts-, Sicherheits- und Umweltmanagementsysteme sind nach dem neuesten Stand der DIN EN ISO 9001 prozessorientiert ausgerichtet und zertifiziert. Zusätzlich ist PACO als Zulieferer für die Ariane 5 entsprechend dem Assessment Standard EN 9100 für die Luft- und Raumfahrt zertifiziert.



**Die Beratung:**

# Know-how auf Gegenseitigkeit

PACO-Metalldrahtgewebe sind das Material, aus dem „Mesholutions“ gemacht werden: Anwendungslösungen, die von Vorteil sind – qualitativ, prozesstechnisch, ökonomisch. Sie werden am sichersten über den intensiven Erfahrungsaustausch zwischen den Spezialisten bei PACO, den PACO-Vertriebspartnern und Anwendern von PACO-Erzeugnissen in aller Welt erreicht.

**Mit Motivation und Identifikation**

Fragt man PACO-Kunden, was ihnen besonders an der Zusammenarbeit mit PACO gefällt, dann antworten die meisten: Das persönliche Interesse am Kundenproblem und die vorbehaltlose Identifikation damit. Deshalb stellt PACO mit aller erforderlichen Offenheit sowohl das im Unternehmen kumulierte Know-how sowie die gesamten Ressourcen zur Entwicklung von vorteilhaften Lösungen zur Verfügung. Dies beginnt beim initialen Beratungsgespräch mit Problemanalyse und Definition der spezifischen Lösungswünsche. Die Lösungsentwicklung findet in der PACO-Entwicklung statt, auch unter Hinzuziehung externer Forschungsinstitute. Erprobung und Überprüfung erfolgt im PACO-eigenen Technikum genauso wie direkt beim Kunden vor Ort. Immer steht dabei der enge Gedanken- und Erfahrungsaustausch zu Anforderungen, Wünschen und Zielen mit dem Kunden im Mittelpunkt – von der ersten Idee bis zur Realisierung einer weiteren erfolgreichen PACO-Mesholution.

rungen, Wünschen und Zielen mit dem Kunden im Mittelpunkt – von der ersten Idee bis zur Realisierung einer weiteren erfolgreichen PACO-Mesholution.

**Kundennähe überall**

Mit seinen Produktionsstätten und dem dichten Vertriebspartnernetz in Deutschland und Europa ist PACO hier wie dort praktisch überall vor Ort. Darüber hinaus stellt PACO mit Vertretungen in mehr als 80 Ländern vom Nahen Osten bis China, von Indonesien bis Nord- und Südamerika Kundennähe in globalem Maßstab sicher. Dieses Netzwerk der Partnerschaft mit Märkten und Anwendern beinhaltet alle erforderlichen Instrumentarien für eine hohe Servicebereitschaft und nachhaltigen Anwendungssupport weltweit.



In der Filterfertigung setzt PACO Schweißanlagen aus eigenem Maschinenbau ein – zum Beispiel zur Produktion von überlangen Filterelementen (bis 4.200 mm).



Das Glühen von Metalldrahtgeweben bei 750-1.200°C dient der Optimierung und Stabilisierung ihrer physikalischen Eigenschaften. Es erfolgt bei PACO u. a. mithilfe vollautomatischer Durchlaufglühanlagen.



**Das Angebot:**

# Vom Gewebe über das Element zum System

Mit PACO können Sie über alles reden: Sei es der Bedarf an einem bestimmten Metalldrahtgewebe, sei es das Interesse an einem Halbzeug oder Bauelement oder sei es auch der Wunsch nach der Realisierung eines kompletten Systems. In jedem Fall werden Sie auf offene Ohren, engagierte Kooperationsbereitschaft und ein sehr hohes Problemlösungspotenzial treffen.

**Die PACO-Gruppe – umfassende Kompetenz aus eigener Kraft**

Seit mehr als sechs Jahrzehnten ist PACO Player im weltweiten Markt der Herstellung und Anwendung von hochpräzisen Metalldrahtgeweben richtungweisend engagiert. Unternehmens-eigene Gewebeentwicklungen haben technischen Fortschritt und Innovationen in vielen Industrien sowie Branchen unterstützt und sogar erst möglich gemacht. Mit ihren Produktionsstätten setzt PACO Maßstäbe für die Qualität von Metalldrahtgeweben, Sieb- und Filter-

produkten. Mit der Konzerngesellschaft HETA verfügt die PACO-Gruppe zudem über einen weltweit renommierten Hersteller kompletter Filtrationssysteme für anspruchsvollste Anwendungen in Energieerzeugung, Gas- und Erdöl-industrie, Chemie, Pharmazie, Fahrzeugbau und vielen anderen Industrien mehr. Deshalb ist PACO in jedem Fall eine aussichtsreiche Adresse für Ihren Bedarf an Rat und Tat.



**Ob Gewebe oder  
Komplettlösung:  
Wir freuen uns auf das  
Gespräch mit Ihnen!**

Telefon: +49 (0) 66 63-97 8-0  
Telefax: +49 (0) 66 63-91 91 16  
E-Mail: [info@paco-online.com](mailto:info@paco-online.com)  
Internet: [www.paco-online.com](http://www.paco-online.com)

PACO  
Paul GmbH & Co. KG  
Metallgewebe- und Filterfabriken  
Postfach 12 20  
36393 Steinau an der Straße – Deutschland

